



Ein gutes Gefühl für Ihr Zuhause.

Ihr neuer Heizkostenverteiler:
alles Wichtige in Kürze.

Ihr neuer Mitbewohner – sieht gut aus und kann was.

Gegen den neuen Techem Heizkostenverteiler sehen seine Vorgänger ziemlich alt aus. Ihr „Neuer“ sorgt für eine perfekte Verbrauchskostenerfassung und -abrechnung. Vollelektronisch, präzise und mit noch einfacherer Handhabung für Sie.

Moderne Energie-Erfassung.

Jahrzehntelang wurden Wärme- und Wasserverbrauch mittels einer Verdunsterflüssigkeit gemessen. Schön, dass diese Zeiten nun vorbei sind. Mit Ihrem neuen Techem-Heizkostenverteiler wird Ihr Verbrauch sicherer und mit höchster Präzision elektronisch erfasst.

Ihr grösster Vorteil: Sie können Ihren aktuellen Verbrauch nun jederzeit bequem von der digitalen Anzeige auf Ihrem Gerät ablesen.

Da Ihre Verbrauchsdaten zweimal monatlich automatisch gespeichert werden, können – etwa im Fall eines Umzugs – jederzeit Zwischenablesungen und somit auch detaillierte Zwischenabrechnungen erstellt werden.

Zu einem vorprogrammierten Stichtag wird Ihr Jahresverbrauch abgespeichert und vom Ablesedienst für die Rechnungserstellung erfasst. Diesen Jahreswert können Sie jederzeit auf Ihrem Gerät abrufen. Etwa, wenn Sie ihn mit den Daten auf Ihrer nächsten Jahresabrechnung vergleichen möchten.

Ihre Vorteile auf einen Blick.

- **Bequem:** Exakte Verbrauchskostenerfassung ist jederzeit möglich – z. B. bei einem Umzug
- **Sicher:** Der Ablesewert lässt sich am Gerät kontrollieren und vergleichen
- **Einfach:** Die Abrechnung ist transparent und nachprüfbar

Klein, aber oho: Ihr neuer Heizkostenverteiler data III hat es in sich.



Ein echter Verwandlungskünstler: das Plus mit Funk.

Der Heizkostenverteiler data III kann noch mehr: Wenn die Funkschnittstelle aktiviert ist, bleiben Sie am Ablesetag völlig ungestört.

Schön, wenn es bei Ihnen funkt.

Bequem, sicher, einfach – die vielen Vorteile Ihres elektronischen Heizkostenverteilers data III sprechen für sich.

Noch bequemer wird es für Sie, wenn bei Ihrem elektronischen Heizkostenverteiler die Funkschnittstelle aktiviert ist. Dann kommt der Ablesedienst zwar wie gewohnt einmal im Jahr, aber Sie bleiben vollkommen ungestört. Denn er braucht weder lästige Termine vereinbaren noch bei Ihnen klingeln und Ihre Wohnung betreten: Alle für die Abrechnung wichtigen Daten sammelt er mit einem mobilen Kleincomputer ausserhalb Ihrer Wohnung.

Funk ist Entspannung pur – Sie bleiben ungestört, denn die Ablesung läuft ohne Sie.

Zusätzliche Vorteile mit dem aktivierten Funk-Heizkostenverteiler.

- **Keine Termine:** Ihre Anwesenheit ist zur Ablesung nicht erforderlich
- **Keine Störungen:** Fremde kommen nicht in Ihre Wohnung
- **Keine Abstimmungen:** Die Vertretung durch Nachbarn oder die Vereinbarung von eventuellen Nachfolgeterminen entfällt



So einfach geht's mit Funkerfassung.

In Zukunft kommt der Ablesedienst, ohne dass Sie etwas davon merken: Ihre Verbrauchsdaten werden ausserhalb Ihrer Wohnung „abgelesen“ – dank funkfähiger Erfassungsgeräte.

Funk macht's möglich.

Die Verbrauchsdaten für Ihre Geräte werden abgelesen, ohne dass der Techem Mitarbeiter Ihre Wohnung betritt. Alle Verbrauchsdaten werden ausserhalb Ihrer Wohnung erfasst und in das Techem Rechenzentrum übermittelt.

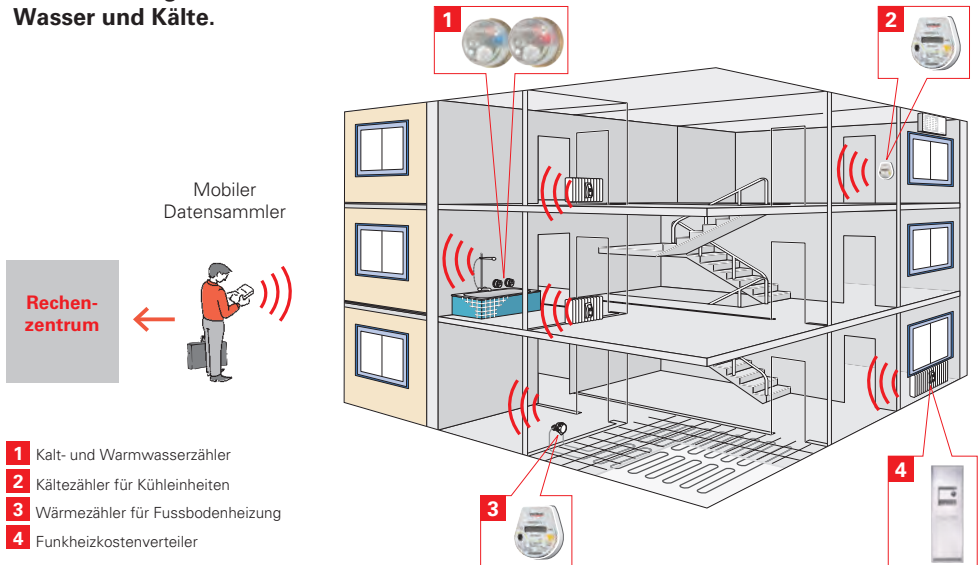
Ihr Heizkostenverteiler.

Unauffällig und elegant am Heizkörper befestigt, erfasst er still und präzise Ihren Verbrauch.

Ihr Wasserzähler.

Misst Ihren Wasserverbrauch. Der aktuelle Stand ist jederzeit auf dem Zählwerk ersichtlich

Funkerfassung von Wärme, Wasser und Kälte.



- 1** Kalt- und Warmwasserzähler
- 2** Kältezähler für Kühleinheiten
- 3** Wärmezähler für Fussbodenheizung
- 4** Funkheizkostenverteiler

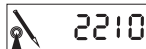
Sie sind klein, sie sind clever und sie passen sich mit ihrem zeitgemässen Design perfekt in das Gesamtbild Ihrer Wohnung ein. Vor allem aber: sie zeigen Ihnen einfach und präzise an, wie viel Heizenergie verbraucht wurde.

Alles auf einen Blick.

Schenken Sie Ihrem neuen Energieexperten doch gleich einmal einen Moment Ihrer Aufmerksamkeit. Sie werden feststellen, dass in der Anzeige abwechselnd immer wieder verschiedene Zahlen erscheinen. Diese verraten Ihnen eine Menge über Ihren Energieverbrauch.

Im Folgenden sehen Sie die Anzeige des Heizkostenverteilers.

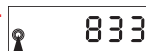
Der Ablesewert des Vorjahres.



Ihr Verbrauch des letzten Abrechnungsjahres – angezeigt werden die seit dem letzten Stichtag verbrauchten Einheiten.

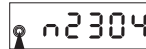
Ihr aktueller Verbrauch.

Diesen Wert finden Sie in Ihrer Abrechnung.



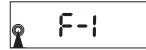
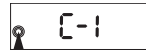
Ihre Gerätenummer.


Mittels dieser Nummer weiss Techem genau, welches Gerät wie viel Heizenergie verbraucht hat. Auf der Rückseite Ihrer Abrechnung erkennen Sie die einzelnen Werte jeweils anhand der letzten beiden Ziffern der Gerätenummer.



Ihr Heizkostenverteiler benötigt Hilfe.

Wenn Sie in der Anzeige Ihres Heizkostenverteilers die oben abgebildeten Symbole sehen, informieren Sie bitte sofort Ihre Hausverwaltung oder Ihren Vermieter. Dann kann das Problem umgehend behoben werden.



 An diesem Symbol erkennen Sie, ob Ihr Heizkostenverteiler für die Funkablesung aktiviert ist.

Kurze Wege für alle Daten – bis zur Abrechnung.

Die Heizkostenabrechnung kann so einfach sein – wenn sie von Techem ist. Dank größtmöglicher Transparenz, kurzen und schnellen Wegen, übersichtlichen Darstellungen und präzisen Kontrollmöglichkeiten.

Grundlage für Ihre Abrechnung.

- Ihr Vermieter oder Ihre Hausverwaltung meldet Namen, Anschriften, Quadratmeterzahl etc. Ihrer Wohnung an Techem.
- Diese Informationen erscheinen später auf Ihrer Abrechnung.

Datenerfassung Ihrer Verbrauchswerte.

- Der Ablesedienst liest innerhalb oder ausserhalb Ihrer Wohnung (je nach Gerät) anhand der elektronisch gespeicherten Stichtagswerte Ihre individuellen Verbrauchsdaten ab.
- Die Daten werden an das Rechenzentrum weitergeleitet.

Erstellung und Versand der Abrechnung.

- Die Techem Mitarbeiter überprüfen, ob die Daten vollständig und plausibel sind.
- Dann werden eine Gesamtabrechnung für Ihre Hausverwaltung oder Ihren Vermieter und eine Einzelabrechnung für Sie erstellt.
- Die Abrechnungen werden an Ihre Hausverwaltung bzw. Ihren Vermieter verschickt.

Ihre individuelle Einzelabrechnung.

- Ihre Hausverwaltung bzw. Ihr Vermieter leitet die für Sie bestimmte Einzelabrechnung direkt an Sie weiter.
- Sie finden darauf transparent und übersichtlich alle auf Sie entfallenden Verbrauchswerte.

Ihre Heizkostenabrechnung: leicht und verständlich.

Mit der elektronischen Heizkostenerfassung haben Sie alle Vorteile auf Ihrer Seite: Die Verbrauchsdaten werden präzise erfasst, sicher gespeichert – und Sie können Ihre Heiz- und Nebenkostenabrechnung exakt überprüfen.



Techem (Schweiz) AG
Steinackerstr. 65 Tel: 043455 65 40
Postfach Fax: 043455 65 41
8902 Uster www.techem.ch

HEIZKOSTENABRECHNUNG

Anlagen-Nr.: MUSTERHELSA	Objekt-Nr.: 199997.013	Nutzer-Nr.:
Objekt: Musterstr. 58+58a 8022 Zürich	Abrechnungsjahr: 01.07.2002 - 30.06.2003	Nutzer: 0001.01 EGL Gerber Anna
Immobiliensverwaltung: Mustermann Emil Musterstrasse 58 8022 Zürich	HT-219 HGT-1000 T.365	Musterstr. 58 8022 Zürich

06.07.2008

AUFSTELLUNG DER BETRIEBSKOSTEN HEIZUNG + WARMWASSER

BRENNSTOFF:	Einheit	Heizöl-Liter	SFR	SFR
Anfangsbestand	01.07.2002	5000.000	2658.00	
Anlieferung	27.11.2002	9500.000	4265.00	
Restbestand	30.06.2003	2200.000	987.70	
BRENNSTOFFKOSTEN		12300.000 => 12300.000 kWh		5935.30
NEBENKOSTEN HEIZUNG BRUTTO				
Betriebsstrom			220.00	
Kaminfeger			278.00	
Bedienung			360.00	
Diagnostikservice			258.00	
Immissionsmessung			82.00	
Boilerservice akonto			120.00	
Verwaltungskosten			150.40	
Verbrauchsabrechnung			641.30	
				2150.70
GESAMT-BETRIEBSKOSTEN BRUTTO				8086.00

Kosten	Heizung		Wasser		Wärmepumpe		Wärmepumpe	
	81.28 %	40.00 %	56.22 %	1.67 %	18.72 %	30.00 %	70.00 %	
Brennstoffkosten	5935.30	4624.29	1928.75	2814.07	80.57	1110.91	232.27	777.64
Nebenkosten	2150.70	1748.15	695.25	1018.70	35.19	462.55	126.76	381.79
		6572.54	2628.01	3832.77	109.76	1573.46	459.03	1089.43

VERTEILUNG DER BETRIEBSKOSTEN

Kosten Heizung	Grundkosten		Gesamtkosten		HEIZKOSTEN BRUTTO		HEIZKOSTEN BRUTTO		
	46.00 %	2628.01	792.000	m2 Wohnfläche	3319.487	x	82.000	=	
Grundkosten	46.00 %	2628.01	792.000	m2 Wohnfläche	3319.487	x	82.000	=	306.70
Verbrauch	56.22 %	2622.77	87545.600	kWh Warmwasser	0.04732	x	697.250	=	334.00
Zwarpsysteme	1.67 %	109.76	2781.475	kWh Zwarps	0.039461	x	662.256	=	26.15
Kosten Wärmepumpe									
Grundkosten	30.00 %	454.03	792.000	m2 Wohnfläche	0.573270	x	82.000	=	52.20
Verbrauch	70.00 %	1089.43	255.000	m3 Wärmepumpe	4.161626	x	44.000	=	185.95
									WARMWASSERKOSTEN BRUTTO
									239.25

ERLÄUTERUNG

Ablösewerte									
HR	Fläche	Wert	Faktor	Lsg	Ablösung	neu	alt	Verbrauch	
7010	4370	WRZ	1.000	0.85	17800.000	HR	7265.000	8997.250	
HR	Verbrauch Heizung							Ihr Anteil	8997.250
7020	1299	WWZ	1.000		145.900	HR	101.000	44.800	

Zum Schluss noch ein paar wertvolle Energiespartipps.



Nachts Rollläden und Vorhänge schliessen. Aber Heizkörper frei lassen. Das spart bis zu 20

Prozent wertvolle Heizenergie, die sonst verloren geht.



Regelmässig fünf bis zehn Minuten lüften, und zwar bei weit geöffneten Fenstern. So

bleibt die Wärme in Möbeln und Wänden gespeichert und kann die Frischluft erwärmen.



Spalten und Fugen an Fenstern abdichten. Sonst heizt sich teure Energie zum Fenster

hinaus.



Zimmertemperatur auf 20 °C einstellen. Weil mit jedem Grad mehr auch die

Heizkostenrechnung steigt. Im Treppenhaus reichen meist 15 °C.



Heizkörpertemperatur eine Stunde vor dem Schlafengehen senken.

Wenn die Raumtemperatur um 5 °C sinkt, spart das bis zu 30 Prozent Heizkosten.



Wäsche nicht auf den Heizkörpern trocknen. Sonst sinkt die Temperatur und der Heizenergiebedarf steigt.



Wasserhahn richtig zudrehen. Weil ein tropfender Wasserhahn bis

zu zehn Liter Wasser am Tag verbraucht. Das kostet richtig Geld.

Techem (Schweiz) AG
Steinackerstr. 55
8902 Urdorf
Telefon: 043 455 65 00
Telefax: 043 455 65 01
www.techem.ch

Niederlassungen:
Le Mont-sur-Lausanne
Niederwangen/Bern
Münchenstein